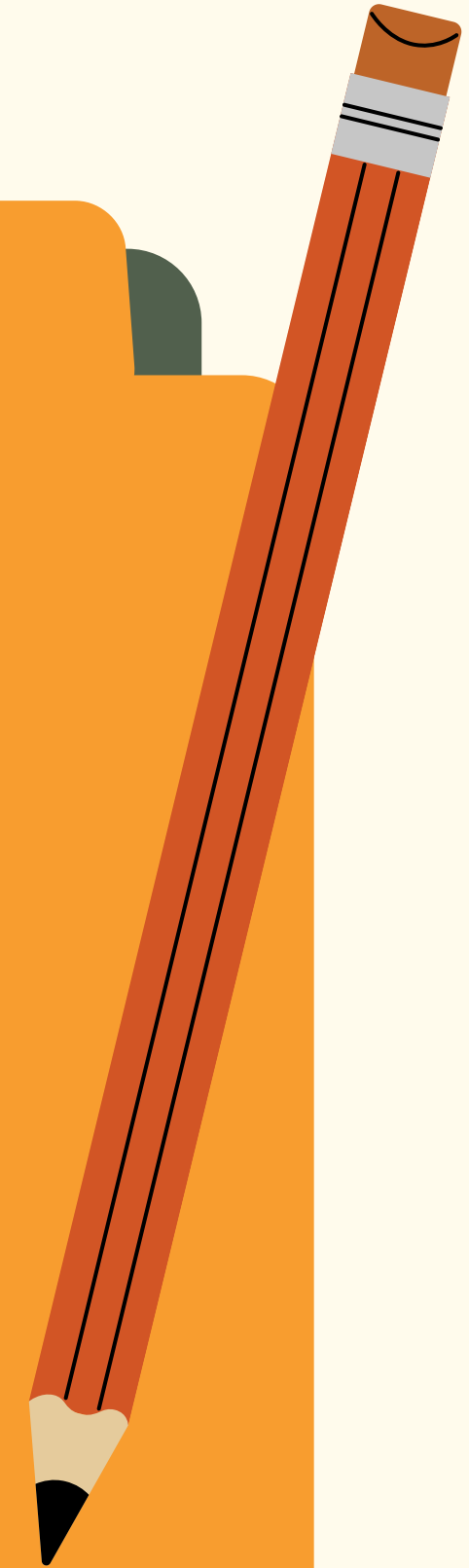


Apprendre et connaître

L'ÉCOLE EN FRANCE

das französische Schulsystem
par BOSQUET Victoria



Les années scolaires



En France, la scolarisation est obligatoire de 3 ans à 16 ans depuis 2019, avant elle l'était de 6 ans à 16 ans.

In Frankreich besteht seit 2019 eine Schulpflicht vom 3. bis zum 16. Lebensjahr, zuvor war sie vom 6. bis zum 16.

1	L'école maternelle : 2/3 ans à 6/7 ans - petite section ; moyenne section ; grande section
2	L'école primaire : 6/7 ans à 11/12ans - CP (cours préparatoire) ; CE1 (cours élémentaire) ; CE2 ; CM1 (cours moyen) ; CM2
3	Le collège : 11/12 ans à 14/15 ans - 6ème ; 5ème ; 4ème ; 3ème
4	Le lycée : 14/15 ans à 17/18 ans - seconde, première, terminale

Classes en Allemagne

Classes en France

1. Klasse

CP

2. Klasse

CE1

3. Klasse

CE2

4. Klasse

CM1

5. Klasse

CM2

6. Klasse

6ème

7. Klasse

5ème

8. Klasse

4ème

9. Klasse

3ème

10. Klasse

2de

11. Klasse

1ère

12. Klasse

Terminale



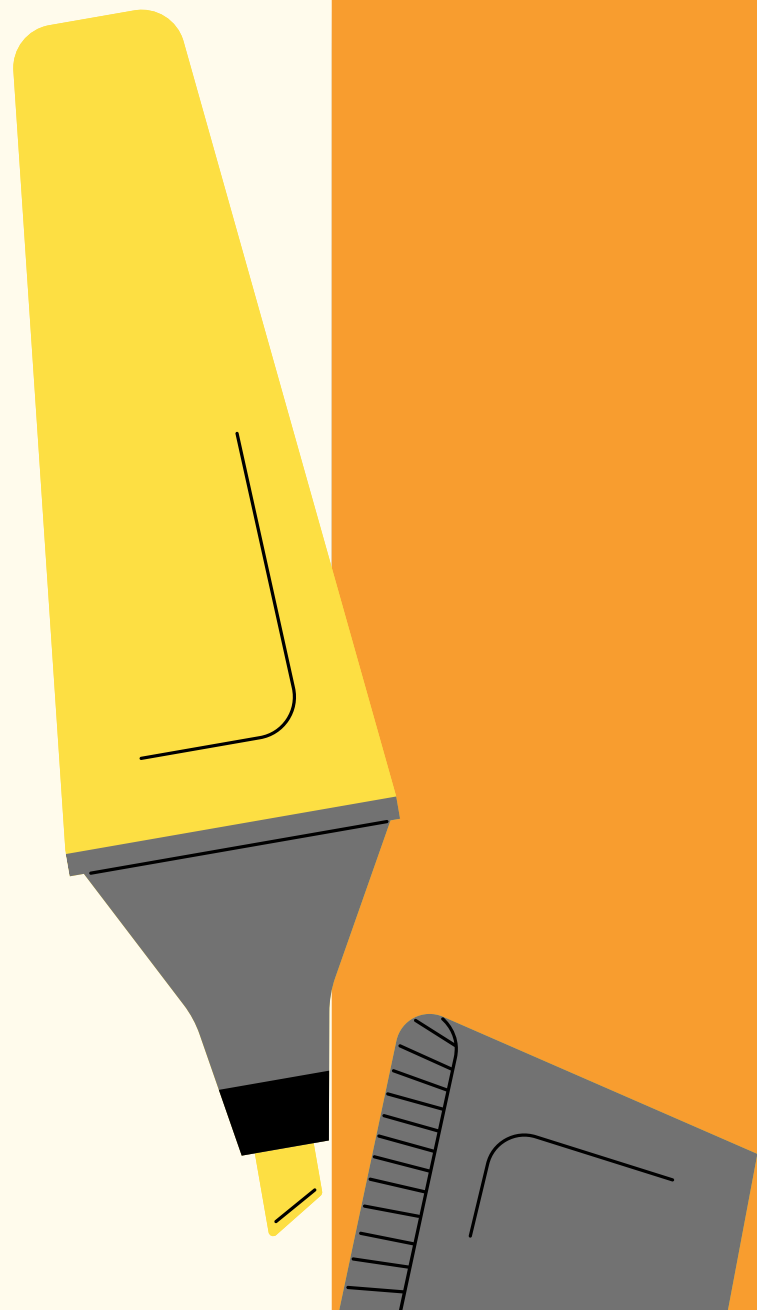
**Comment sont notés les
élèves en France ?
Wie werden die Schüler
in Frankreich benotet ?**



de 0 à 20 (?/10 et ?/20)
> +

de 0 à 6
> -

LE TEMPS SCOLAIRE



Emploi du temps du lundi au vendredi

55 minutes

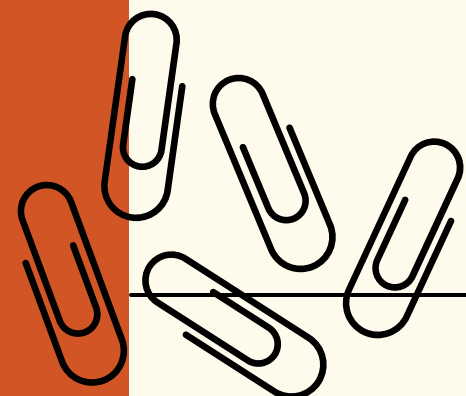
vacances 2
semaines
toutes les
6 semaines

du 2/3/4
septembre à
2/3/4
juillet

de 7h30/8h
à 17h/17h30

vacances
été 2 mois

en moyenne
29 élèves
par classe



2GT01

	lundi 07/09	mardi 08/09	mercredi 09/09	jeudi 10/09	vendredi 11/09							
8h00		ED.PHYSIQUE & SPORT. ALES		MATHEMATIQUES RIVIERE,<2GT01> 303 SALLE INFO	MATHEMATIQUES RIVIERE,320							
9h00	ESPAGNOL LV2 BADOUET (ESP 20 12 BADOUET) 311		ALLEMAND LV1 BOUVARD (ALL 20 12 BOUVARD) 308	ESPAGNOL LV2 BADOUET (ESP 20 12 BADOUET) 311	ALLEMAND LV1 BOUVARD (ALL 20 12 BOUVARD) 307	ESPAGNOL LV2 BADOUET (ESP 20 12 BADOUET) 309	ANGLAIS LV1 DUVAL (ANL 20 12 DUVAL) 301	ANGLAIS LV1 DUVAL (ANL 20 12 DUVAL) 302	ANGLAIS LV1 DUVAL (ANL 20 12 DUVAL) 303	ANGLAIS LV1 DUVAL (ANL 20 12 DUVAL) 304	MATHEMATIQUES RIVIERE,320	
10h00	SC. ECONO.& SOCIALES ALARCON,420		MATHEMATIQUES RIVIERE,420	PHYSIQUE-CHIMIE TELITCHKO,116		SCIENCES VIE & TERRE SOUSSAN [2GT01P.1] 105	PHYSIQUE-CHIMIE TELITCHKO [2GT01P.2] 121	ESPAGNOL LV2 BADOUET (ESP 20 12 BADOUET) 311	ALLEMAND LV1 BOUVARD (ALL 20 12 BOUVARD) 308	ESPAGNOL LV2 BADOUET (ESP 20 12 BADOUET) 309	HISTOIRE-GEOGRAPHIE DUVAL,315	
11h00	ANGLAIS LV1 DUVAL (ANL 20 12 DUVAL) 301	ANGLAIS LV1 DUVAL (ANL 20 12 DUVAL) 302	ANGLAIS LV1 DUVAL (ANL 20 12 DUVAL) 303	ANGLAIS LV1 DUVAL (ANL 20 12 DUVAL) 304	HISTOIRE-GEOGRAPHIE DUVAL,315	ANGLAIS LV1 DUVAL (ANL 20 12 DUVAL) 301	ANGLAIS LV1 DUVAL (ANL 20 12 DUVAL) 302	ANGLAIS LV1 DUVAL (ANL 20 12 DUVAL) 303	ANGLAIS LV1 DUVAL (ANL 20 12 DUVAL) 304	PHYSIQUE-CHIMIE TELITCHKO [2GT01P.1] 121	SCIENCES VIE & TERRE SOUSSAN [2GT01P.2] 105	HISTOIRE-GEOGRAPHIE DUVAL,315
11h55				PHYSIQUE-CHIMIE TELITCHKO [2GT01P.1] 121	SCIENCES VIE & TERRE SOUSSAN [2GT01P.2] 105	ACCOMPAGNEMT. PERSO. DUPRES,DUVAL,REBOUL 307						
12h50		ACCOMPAGNEMT. PERSO. DUPRES,DUVAL,REBOUL 307										
13h45	FRANCAIS REBOUL,307				MATHEMATIQUES RIVIERE,<2GT01> 319 SALLE INFO	FRANCAIS REBOUL,307						
14h40	FRANCAIS REBOUL,307		HISTOIRE-GEOGRAPHIE DUVAL,315									
15h45		HISTOIRE-GEOGRAPHIE DUVAL <2GT01> 315	FRANCAIS,REBOUL <2GT01>,307		AVIRON/MUSCULATION LELION [2AVIRONGR.1]	METHOD.PRAT.SCIENTIF RIVIERE SOUSSAN,TELITCHKO 107,111,416						
16h40	FRANCAIS REBOUL <2GT01>,307											
17h30												
18h30												
19h30												

Calendrier 2021-2022 - 1er Sem.

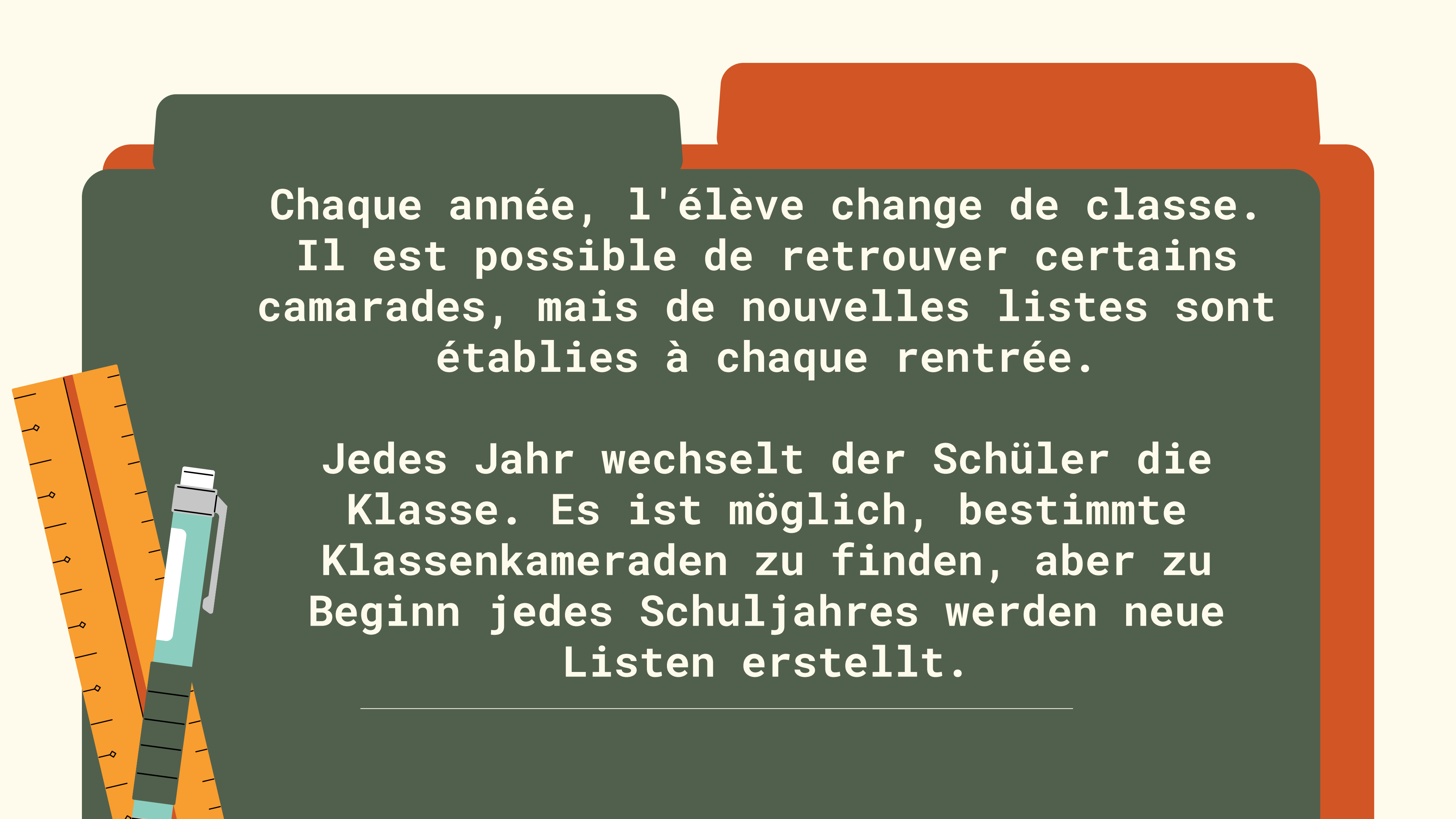
Zone A ■ Zone B ■ Zone C ■

Septembre		Octobre		Novembre		Décembre		Janvier		Février	
1 M		1 V		1 L		1 M		1 S		1 M	
2 J		2 S		2 M		2 J		2 D		2 M	
3 V		3 D		3 M		3 V		3 L		3 J	
4 D		4 L		4 J		4 D		4 M		4 V	
5 D		5 M		5 V		5 D		5 M		5 S	
6 L		6 M		6 S		6 L		6 J		6 D	
7 M		7 J		7 D		7 M		7 V		7 L	
8 M		8 V		8 L		8 M		8 D		8 M	
9 J		9 S		9 M		9 J		9 D		9 M	
10 V		10 D		10 M		10 V		10 L		10 J	
11 D		11 L		11 J		11 D		11 M		11 V	
12 D		12 M		12 V		12 D		12 M		12 S	
13 L		13 M		13 S		13 L		13 J		13 D	
14 M		14 J		14 D		14 M		14 V		14 L	
15 M		15 V		15 L		15 M		15 D		15 M	
16 J		16 S		16 M		16 J		16 D		16 M	
17 V		17 D		17 M		17 V		17 L		17 J	
18 D		18 L		18 J		18 D		18 M		18 V	
19 D		19 M		19 V		19 D		19 M		19 S	
20 L		20 M		20 S		20 L		20 J		20 D	
21 M		21 J		21 D		21 M		21 V		21 L	
22 M		22 V		22 L		22 M		22 D		22 M	
23 J		23 S		23 M		23 J		23 D		23 M	
24 V		24 D		24 M		24 V		24 L		24 J	
25 D		25 L		25 J		25 D		25 M		25 V	
26 D		26 M		26 V		26 D		26 M		26 S	
27 L		27 M		27 S		27 L		27 J		27 D	
28 M		28 J		28 D		28 M		28 V		28 L	
29 M		29 V		29 L		29 M		29 D			
30 J		30 S		30 M		30 J		30 D			
31 D		31 D		31 V		31 V		31 L			

Calendrier 2021-2022 - 2e Sem.

Zone A ■ Zone B ■ Zone C ■

Mars		Avril		Mai		Juin		Juillet		Août	
1 M		1 V		1 D		1 M		1 V		1 L	
2 M		2 S		2 L		2 J		2 S		2 M	
3 J		3 D		3 M		3 V		3 D		3 M	
4 V		4 L		4 M		4 S		4 L		4 J	
5 S		5 M		5 J		5 D		5 M		5 V	
6 D		6 V		6 L		6 L		6 M		6 S	
7 L		7 J		7 S		7 M		7 J		7 D	
8 M		8 V		8 D		8 M		8 V		8 L	
9 M		9 S		9 L		9 J		9 S		9 M	
10 J		10 D		10 M		10 V		10 D		10 M	
11 V		11 L		11 M		11 S		11 L		11 J	
12 S		12 M		12 J		12 D		12 M		12 V	
13 D		13 V		13 L		13 L		13 M		13 S	
14 L		14 J		14 S		14 M		14 J		14 D	
15 M		15 V		15 D		15 M		15 V		15 L	
16 M		16 S		16 L		16 J		16 S		16 M	
17 J		17 D		17 M		17 V		17 D		17 M	
18 V		18 L		18 M		18 S		18 L		18 J	
19 S		19 M		19 J		19 D		19 M		19 V	
20 D		20 V		20 L		20 L		20 M		20 S	
21 L		21 J		21 S		21 M		21 J		21 D	
22 M		22 V		22 D		22 M		22 V		22 L	
23 M		23 S		23 L		23 J		23 S		23 M	
24 J		24 D		24 M		24 V		24 D		24 M	
25 V		25 L		25 M		25 S		25 L		25 J	
26 S		26 M		26 J		26 D		26 M		26 V	
27 D		27 V		27 L		27 L		27 M		27 S	
28 L		28 J		28 S		28 M		28 J		28 D	
29 M		29 V		29 D		29 M		29 V		29 L	
30 M		30 S		30 L		30 J		30 S		30 M	
31 J				31 M				31 D		31 M	



Chaque année, l'élève change de classe.
Il est possible de retrouver certains camarades, mais de nouvelles listes sont établies à chaque rentrée.

Jedes Jahr wechselt der Schüler die Klasse. Es ist möglich, bestimmte Klassenkameraden zu finden, aber zu Beginn jedes Schuljahres werden neue Listen erstellt.



**BOIRE , MANGER ET LE
TÉLÉPHONE ?**



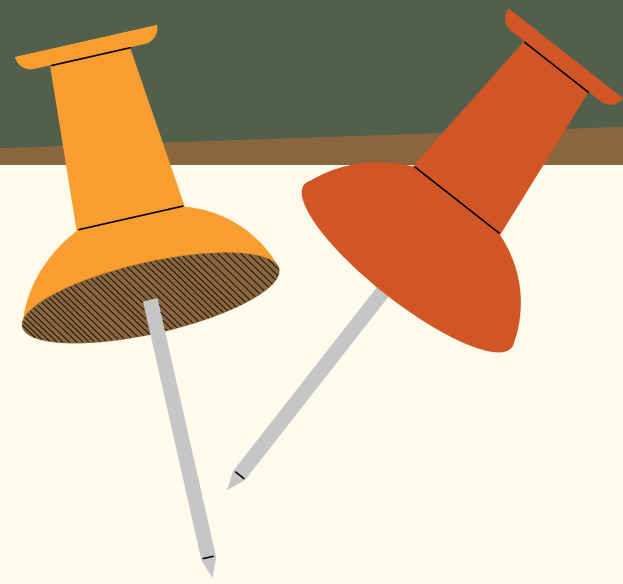
en France

- Il est interdit de boire en classe (sauf exception, forte chaleur, etc.).
- Trinken ist im Unterricht nicht erlaubt.
- Il est interdit de manger en classe.
- Das Essen im Unterricht ist nicht erlaubt.
- Il est interdit d'utiliser son téléphone en classe et sur la cours de récréation jusqu'à l'entrée au lycée.
- Es ist verboten, im Unterricht und auf dem Schulhof ein Telefon zu benutzen

Infirmierie

En France, les établissements disposent d'une infirmerie pour prendre en charge les élèves malades jusqu'à ce qu'ils puissent rentrer chez eux. Des infirmières sont habilitées à prodiguer des soins en cas de blessure et donner certains médicaments.





**AVEZ-VOUS DES
QUESTIONS ?**
